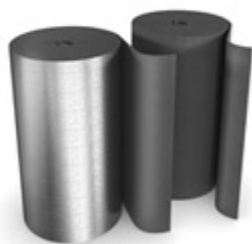


Рулоны Energoflex® Super

Описание



Листовой теплоизоляционный материал с закрытой ячеистой структурой Energoflex® Super – это эффективное решение для изоляции труб большого диаметра, арматуры и ёмкостей различного назначения. Обладая всеми преимуществами пенополиэтиленовых материалов Energoflex® – низкой теплопроводностью, высокой влаго- и парозащищённостью, гибкостью и прочностью поверхности, – рулоны Energoflex® Super отличаются высокой энергоэффективностью, технологичностью монтажа, долговечностью, санитарной и экологической безопасностью. Выпускается в двух вариантах: без покрытия и с покрытием алюминиевой фольгой.



Листовой материал рекомендуется использовать в качестве второго и последующего слоев при проектировании многослойных конструкций тепловой изоляции трубопроводов.



Универсальный материал для изоляции труб большого диаметра, арматуры и ёмкостей.



Технические характеристики



Технические характеристики

| Характеристика | Значение | | | Методика |
|--|--|----------|----------|--------------------------------------|
| Максимальная рабочая температура, °С | +95 | | | ГОСТ 32312-2011 |
| Коэффициент теплопроводности, λ Вт/(м·°С) | при 10°С | при 20°С | при 30°С | ГОСТ 7076-99 |
| | 0,039 | 0,040 | 0,041 | |
| Фактор сопротивления диффузии водяного пара, μ | 3000 | | | ГОСТ 25898-2012 |
| Группа горючести | Г1 | | | ТР №123-ФЗ от 22.07.2009, ГОСТ 30244 |
| Водопоглощение, кг/м ² | 0,09 | | | ГОСТ EN 1609-2011 |
| Коррозионная безопасность | Стойки к агрессивным строительным материалам – цементу, бетону, гипсу, извести | | | |
| Экологическая безопасность | Не содержит хлорфторуглеводородов | | | |

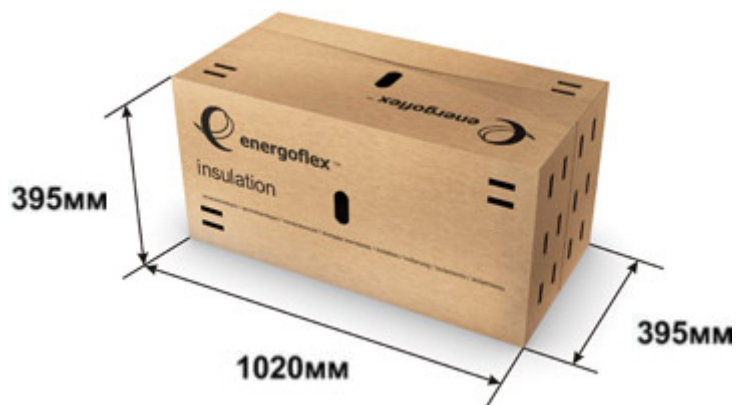
Ассортимент



Ассортимент

| Наименование | Артикул | Толщина | Ширина | Длина | Количество в рулоне |
|--------------------------------------|---------------|---------|--------|-------|---------------------|
| Super | | | | | |
| Рулон Energoflex® Super 10/1,0-10 | EFXR10110SU | 10 мм | 1 м | 10 м | 10 м ² |
| Рулон Energoflex® Super 13/1,0-7 | EFXR1317SU | 13 мм | 1 м | 7 м | 7 м ² |
| Рулон Energoflex® Super 20/1,0-5 | EFXR2015SU | 20 мм | 1 м | 5 м | 5 м ² |
| Рулон Energoflex® Super 25/1,0-4 | EFXR2514SU | 25 мм | 1 м | 4 м | 4 м ² |
| Super AL | | | | | |
| Рулон Energoflex® Super AL 3/1,0-30 | EFXR03130SUAL | 3 мм | 1 м | 30 м | 30 м ² |
| Рулон Energoflex® Super AL 5/1,0-20 | EFXR05120SUAL | 5 мм | 1 м | 20 м | 20 м ² |
| Рулон Energoflex® Super AL 10/1,0-10 | EFXR10110SUAL | 10 мм | 1 м | 10 м | 10 м ² |
| Рулон Energoflex® Super AL 15/1,0-7 | EFXR1517SUAL | 15 мм | 1 м | 7 м | 7 м ² |
| Рулон Energoflex® Super AL 20/1,0-5 | EFXR2015SUAL | 20 мм | 1 м | 5 м | 5 м ² |

Упаковка



Рулоны Energoflex® Super упаковываются в картонные коробки размером 1020 x 395 x 395 мм.

| типоразмер | толщина, мм | ширина, м | длина, м | количество в рулоне, м ² | вес брутто, кг | объем упаковки, м ³ |
|------------|-------------|-----------|----------|-------------------------------------|----------------|--------------------------------|
| 10/1,0-10 | 10 | 1 | 10 | 10 | 4,11 | 0,16 |
| 13/1,0-7 | 13 | 1 | 7 | 7 | 4,23 | 0,16 |
| 20/1,0-5 | 20 | 1 | 5 | 5 | 4,31 | 0,16 |
| 25/1,0-4 | 25 | 1 | 4 | 4 | 4,48 | 0,16 |

Рулоны Energoflex® Super AL упаковываются в картонные коробки размером 1020 x 395 x 395 мм.

| типоразмер | толщина, мм | ширина, м | длина, м | количество в рулоне, м ² | вес брутто, кг | объем упаковки, м ³ |
|------------|-------------|-----------|----------|-------------------------------------|----------------|--------------------------------|
| 3/1,0-30 | 3 | 1 | 30 | 30 | 5,41 | 0,16 |
| 5/1,0-20 | 5 | 1 | 20 | 20 | 4,91 | 0,16 |
| 10/1,0-10 | 10 | 1 | 10 | 10 | 4,51 | 0,16 |
| 15/1,0-7 | 15 | 1 | 7 | 7 | 4,61 | 0,16 |
| 20/1,0-5 | 20 | 1 | 5 | 5 | 4,71 | 0,16 |

Аксессуары



Контактный клей Energoflex® Extra



Контактный Клей Energoflex® Extra используется для соединения швов изоляции.

Артикул

Объем

Примерный расход 1 л клея:

| | |
|-----------------------|--------------------|
| Трубки толщиной 6 мм | 240-300 погонных м |
| Трубки толщиной 9 мм | 160-200 погонных м |
| Трубки толщиной 13 мм | 110-140 погонных м |
| Трубки толщиной 20 мм | 70-90 погонных м |
| Трубки толщиной 25 мм | 50-60 погонных м |
| Рулоны и плиты | ~5 м ² |

Упаковка:

| | |
|-----------------------------------|--------------|
| Металлическая банка объемом 0,5 л | EFXADH0/5EXT |
| Металлическая банка объемом 0,8 л | EFXADH0/8EXT |
| Металлическая банка объемом 2,6 л | EFXADH2/6EXT |

Температура хранения:

От + 10 до + 40°C

Температура применения:

От + 10 до + 40°C

Очиститель Energoflex®



Очиститель Energoflex® предназначен для очистки и обезжиривания изолируемых поверхностей и инструмента от следов клея Energoflex® Extra и Energocell® HT, а также для их разбавления до требуемой вязкости.

Артикул

| Применение | Примерный расход |
|--|--|
| Изоляция трубопроводов | 0,02 л на 10 м трубопровода |
| Изоляция плоских поверхностей, ёмкостей, аппаратов | 0,057 л на 10 м ² изолируемой поверхности |
| Изоляция фитингов и арматуры | 0,096 л на 10 шт. фитингов или арматуры |
| Упаковка: | Металлические банки объёмом 1 л |
| Температура хранения: | Не выше 40°C |

EFXCLEAN1

Нож монтажный



Монтажный нож со специальной заточкой предназначен для резки теплоизоляции. Имеет оригинальную форму и размеры, позволяющие максимально облегчить труд профессионального монтажника.


Артикул


Длина клинка:


270 мм

EFXKNIFE

Лента армированная Energoflex®

| | | | |
|---|---|--|-----------------|
|  | Лента армированная самоклеящаяся Energoflex® серого цвета применяется при монтаже теплоизоляции Energoflex® Super. Благодаря армирующей сетке лента обладает повышенной прочностью на разрыв. | | Артикул |
| | Примерный расход: | 1,15 – 1,45 длины прямых участков трубопровода; 26 м на 10 м ² изолируемой поверхности | |
| | Ширина: | 48 мм | |
| | Длина: | 10 м | EFXL04810ARSKGR |
| | | 25 м | EFXL04825ARSKGR |
| Температура применения: | Не ниже 10°C | | |

| | | | |
|--|---|--|-----------------|
|  | Лента армированная самоклеящаяся Energoflex® чёрного цвета применяется при монтаже теплоизоляции Energoflex® Black Star. Благодаря армирующей сетке лента обладает повышенной прочностью на разрыв. | | Артикул |
| | Примерный расход: | 1,15 – 1,45 длины прямых участков трубопровода; 26 м на 10 м ² изолируемой поверхности | |
| | Ширина: | 48 мм | |
| | Длина: | 25 м | EFXL04825ARSKBK |
| | | 50 м | EFXL04850ARSKBK |
| Температура применения: | Не ниже 10°C | | |

| | | | |
|---|---|--|-----------------|
|  | Лента армированная самоклеящаяся Energoflex® синего и красного цветов применяется при монтаже теплоизоляции Energoflex® Super Protect. Благодаря армирующей сетке лента обладает повышенной прочностью на разрыв. | | Артикул |
| | Примерный расход: | 1,15 – 1,45 длины прямых участков трубопровода; 26 м на 10 м ² изолируемой поверхности | |
| | Ширина: | 48 мм | |
| | Длина, цвет: | 25 м, синяя | EFXL04825ARSKBL |
| | | 25 м, красная | EFXL04825ARSKRD |
| Температура применения: | Не ниже 10°C | | |

Лента алюминиевая Energoflex®



| | | |
|---|--------------|---------------|
| Лента алюминиевая самоклеящаяся Energoflex® применяется для проклейки швов теплоизоляционных изделий Energoflex® с покрытием AL и кровельного материала Energopack® ТК. | | Артикул |
| Толщина: | 30 мкм | |
| Ширина | 50 мм | EFXL05050ALSK |
| | 100 мм | EFXL10050ALSK |
| Длина: | 50 м | |
| Температура применения: | Не ниже 10°C | |

Лента Energoflex® Super SK



| | | |
|--|--------------|-----------------|
| Лента самоклеящаяся Energoflex® Super SK из вспененного полиэтилена обладает низким коэффициентом теплопроводности ($\lambda_0=0,035$ Вт/(м·°C) и предназначена для изоляции фитингов, арматуры и труднодоступных участков трубопроводов в системах отопления и водоснабжения, а также для уплотнения различных соединений. | | Артикул |
| Толщина: | 3 мм | |
| Ширина: | 50 мм | EFXL0305015SUSK |
| Длина: | 15 м | |
| Температура применения: | Не ниже 10°C | |